

# ESPECIFICACIONES TÉCNICAS

SILENCIADOR PARA BLOWER  
SERIE 2BX4



PUMPOWER®



# PUMPOWER®

Stainless Steel Silencer

Side Channel Blower

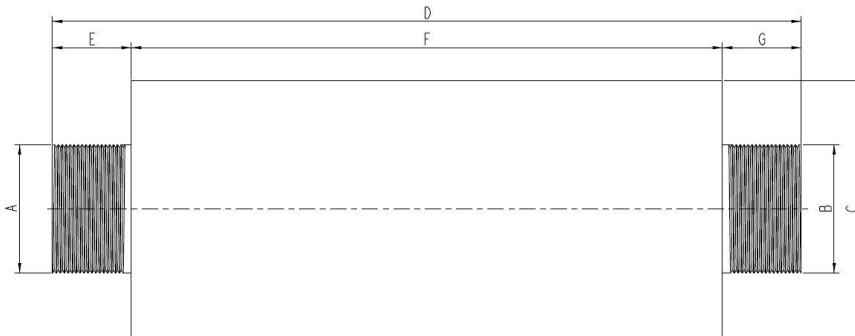
Accessories

## Configuration



PUMPOWER

## Dimensions



## Selection & Data Sheet (mm)

Type	A	B	C	D	E	F	G
2BX4 011	G 1 1/4"	G 1 1/4"	76	260	30	200	30
2BX4 012	G 1 1/2"	G 1 1/2"	89	320	35	250	35
2BX4 013	G 2"	G 2"	102	380	40	300	40
2BX4 014	G 2 1/2"	G 2 1/2"	133	590	45	500	45
2BX4 015	G 3"	G 3"	159	590	45	500	45
2BX4 016	G 4"	G 4"	159	600	50	500	50

Changes in particular of the quoted performance curve, data and weights may occur without prior notice. The data given do not constitute an obligation from our side to deliver as shown.



# PUMPOWER®

## BLOWER INDUSTRIAL

- Fabricados con tecnología alemana.
- Equipos de caudal - alto flujo de aire [2.500 m<sup>3</sup>/h].
- Equipos de alta presión [1.000 mBar].
- Libre de mantenimiento.
- Niveles de ruido bajo.
- Rodamientos originales de alta calidad.
- Funcionamiento libre de aceites, aire limpio.
- Fácil instalación.
- Precio competitivo.
- Diferentes diseños incluyendo una etapa, dos etapas y tres etapas.
- Garantía Amplia.
- Diferentes tipos de conexión: monofásica 110V - 220V, trifásica 220V - 440V.
- Algunas aplicaciones:
  - Oxigenación en estanques diseñados para la piscicultura, acuicultura y/o afines, en tierra y/o geomembrana.
  - Aireación y extracción de gases en la minería.
  - Secado de pintura automotriz.
  - Aspiradoras industriales para lavaderos de carros.
  - Oxigenación en plantas de tratamiento de aguas residuales.
  - Secado de papel.
  - Entre otros.

- |                                         |                                                  |
|-----------------------------------------|--------------------------------------------------|
| 1 Tapa posterior del Blower.            | 6 Flecha de dirección del transporte del fluido. |
| 2 Tapa delantera del Blower.            | 7 Flecha que indica el sentido de rotación.      |
| 3 Conexión - ducto de succión/vacío.    | 8 Motor asíncrono.                               |
| 4 Conexión - ducto de descarga/presión. | 9 Tapa del ventilador.                           |
| 5 Base para instalación.                | 10 Caja de bornes/terminales.                    |

